

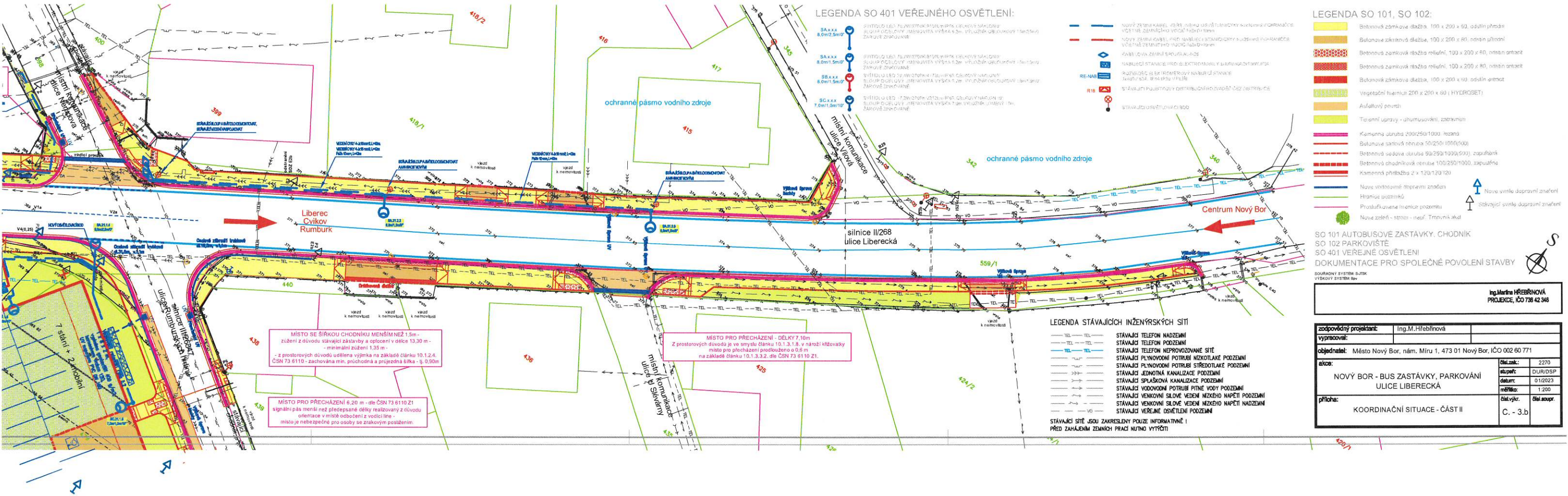
Jako vlastník pozemku p.č. 559/1, 453/1 k.ú. Arnultovice u Nového Boru, pozemek p.č. 192/3, k.ú. Nový Bor který bude stavbou dotčen, souhlasím s tímto stavebním záměrem tak, jak je zakreslen na této situaci (§184 a) Stavebního zákona).

V dne

KSS LK

SOUHLAS SE STAVEBNÍM ZÁMĚREM
Liberecký kraj jako vlastník pozemku p.č. 559/1, 453/1 k.ú. ARNULTOVICE u N. BORU
souhlasí tímto prostřednictvím Krajské správy silnic Libereckého kraje, příspěvková organizace, IČ: 709 46 078, pověřené zřizovací listinou v písemném znění, správou a údržbou silnic II. a III. třídy včetně jejich součástí a příslušenství, jakož i správou a údržbou nemovitostí do správy jí svěřených, se stavebním záměrem na pozemku p.č. 559/1, 453/1 k.ú. ARNULTOVICE u N. BORU
Souhlas vlastníka je nedílnou součástí vydaného stanoviska č. j. KPSLK/2357/2024
V Sostnově dne: 23.4.2024
Romana Kucerová

Krajská správa silnic Libereckého kraje, příspěvková organizace
České mládeže 632/32
460 06 Liberec VI (431)



Jako vlastník pozemku p.č. 559/1, 453/1 k.ú. Arnultovice u Nového Boru, pozemek p.č. 192/3, k.ú. Nový Bor který bude stavbou dotčen, souhlasím s tímto stavebním záměrem tak, jak je zakreslen na této situaci (§184 a) Stavebního zákona).

V dne

KSS LK

SOUHLAS SE STAVEBNÍM ZÁMĚREM
Liberecký kraj jako vlastník pozemku p.č. 559/1, 453/1 k.ú. ARNULTOVIC u N. BORU
souhlasí tímto prostřednictvím Krajské správy silnic Libereckého kraje, příspěvková organizace, IČ: 709 46 078, pověřené zřizovací listinou v platném znění, správou a údržbou silnic II. a III. třídy včetně jejich součástí a příslušenství, jakož i správou a údržbou nemovitostí do správy jí svěřených, se stavebním záměrem na pozemku p.č. 559/1, 453/1 k.ú. ARNULTOVIC u N. BORU
Souhlas vlastníka je nedílnou součástí vydaného stanoviska č. j. KSP/LK/2358/2024
V Sosnové dne: 23. 4. 2024 a 23. 4. 2024

Romana Kučerová
Krajská správa silnic
Libereckého kraje,
příspěvková organizace
České mládeže 632/32
460 06 Liberec VI (431)